



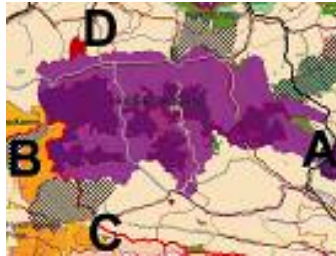
# ECONNECT



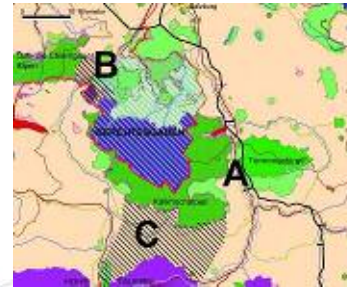
Improving ecological connectivity in the Alps

Area Pilota Marittime  
Mercantour



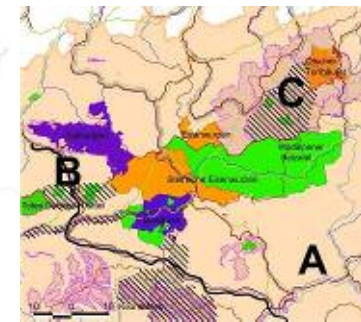
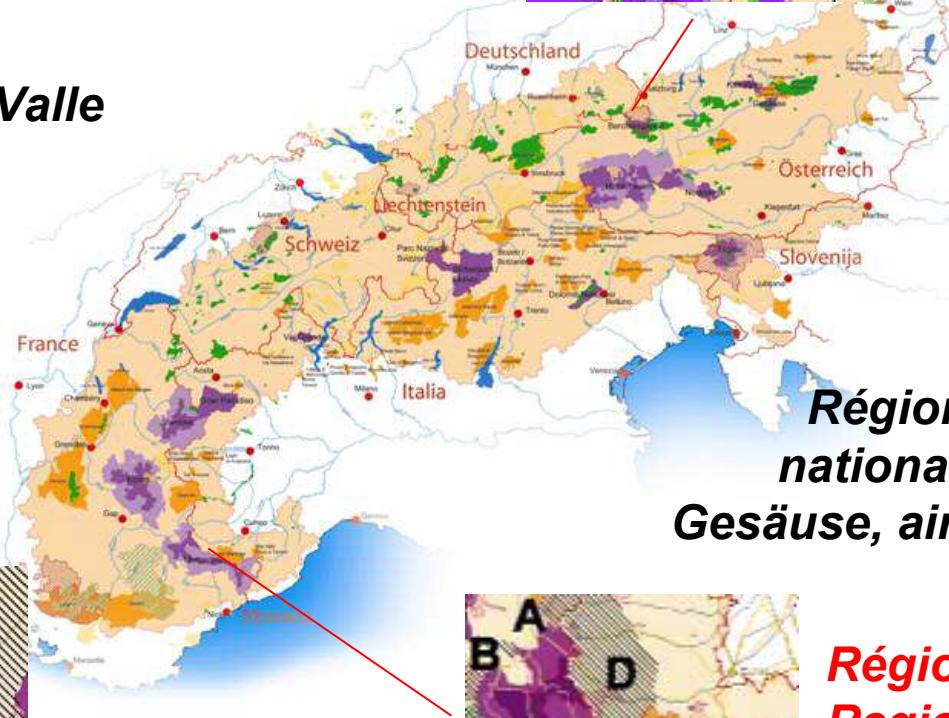


**Parc national Hohe Tauern**

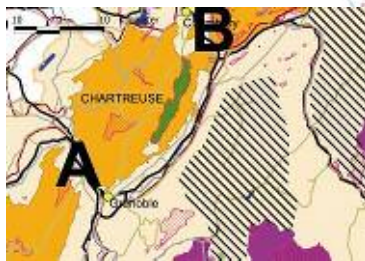


**Région transfrontalière Berchtesgaden – Salzburg**

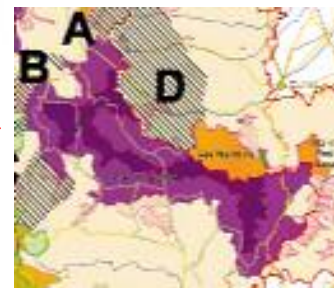
**Engadin – Südtirol - Valle dell'Adige**



**Région autour des parcs nationaux de Kalkalpen et Gesäuse, aire de „Wilderness“ Dürrenstein**



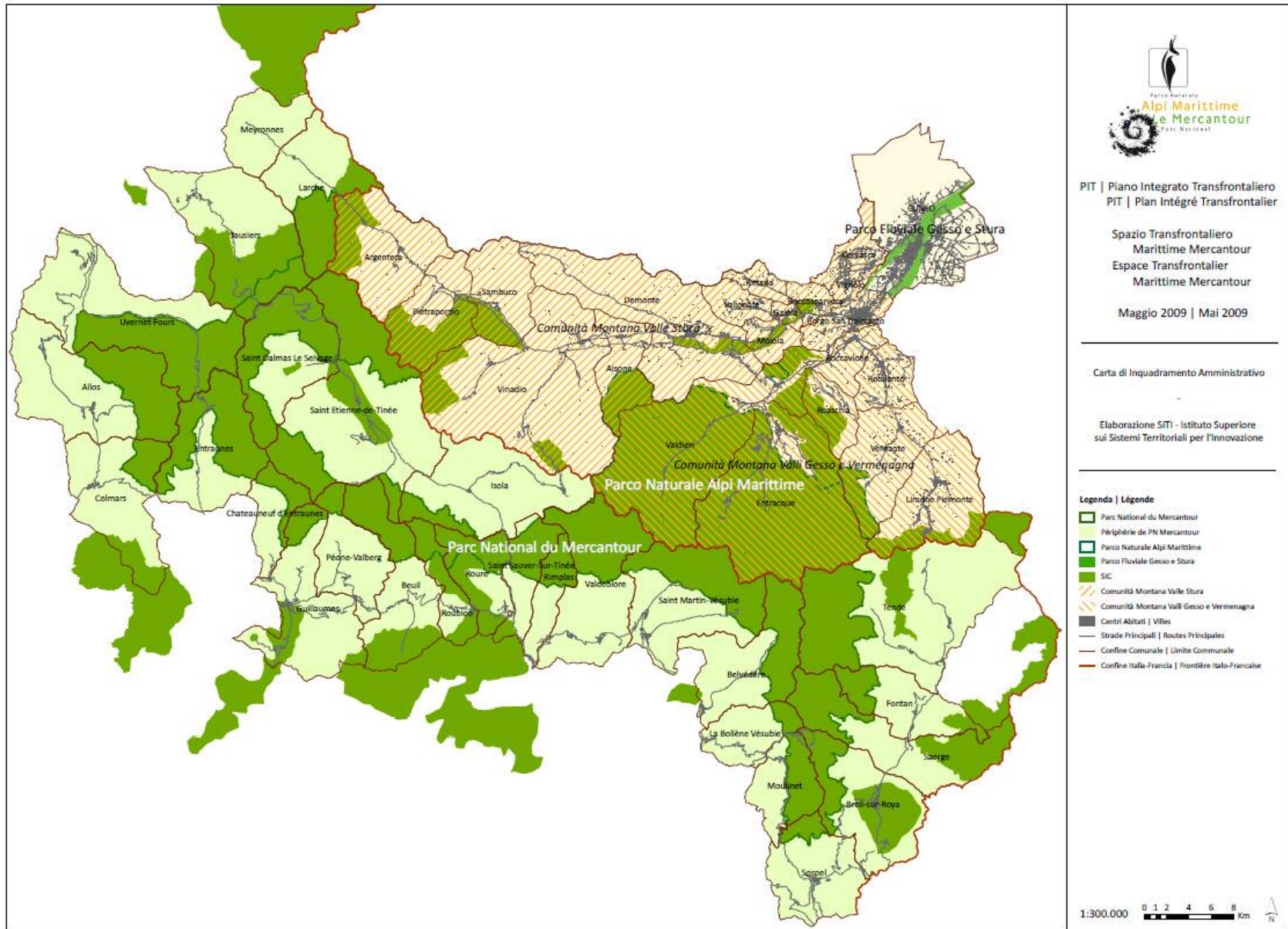
**Département Isère**



**Région transfrontalière Region Alpi Marittime - Mercantour**

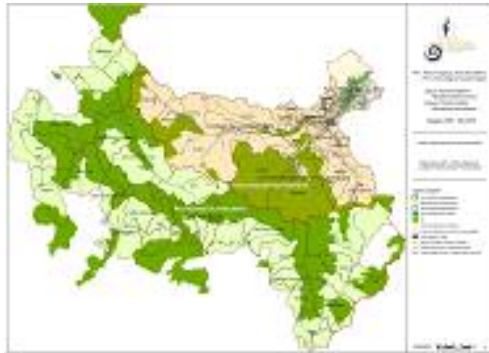








**WP 7 / Contribuire alla creazione di una rete ecologica a livello regionale  
(Micro approccio)**



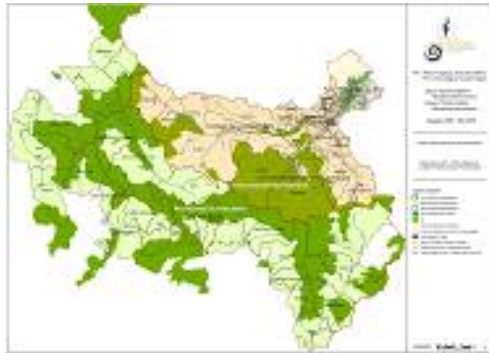
# Obiettivi per l'Area Pilota

- Identificare le problematiche
- Raccogliere dati disponibili ed originali
- Proporre soluzioni realizzabili





**WP 7 / Contribuire alla creazione di una rete ecologica a livello regionale  
(Micro approccio)**



**Prima misura riguardante**

# **La connettività terrestre**

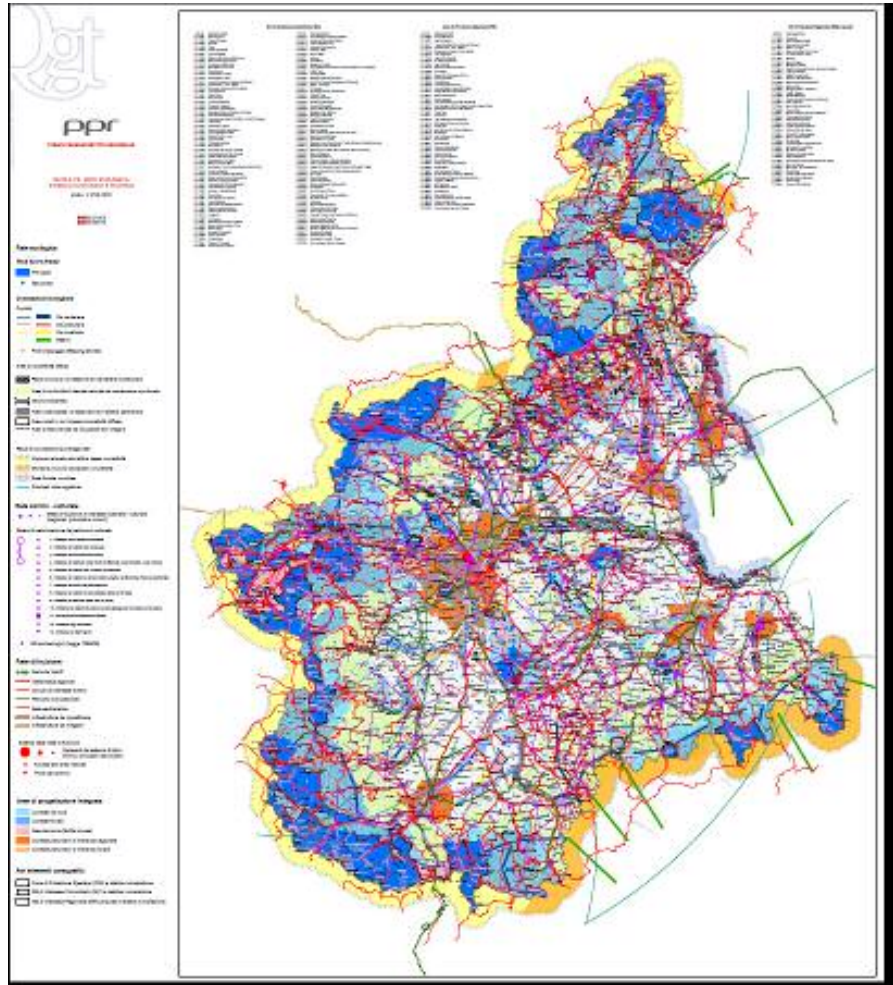
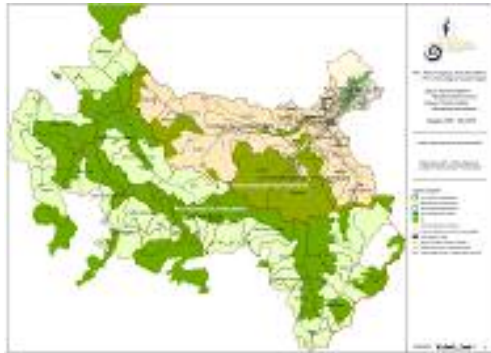
Identificare il fenomeno:

- movimenti della fauna e della flora sul territorio
- Impatti fra infrastrutture, traffico e fauna



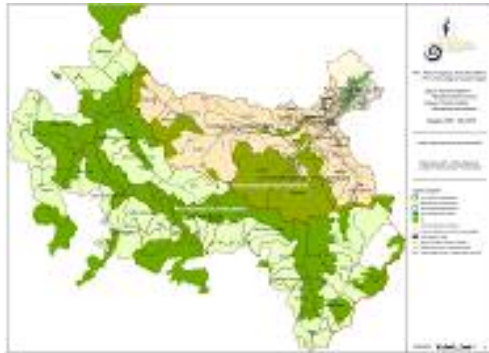


# WP 7 / Contribuire alla creazione di una rete ecologica a livello regionale (Micro approccio)





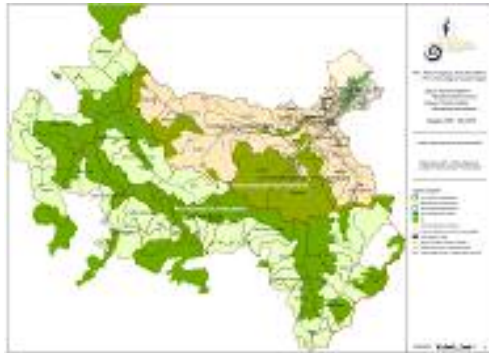
## **WP 7 / Contribuire alla creazione di una rete ecologica a livello regionale (Micro approccio)**



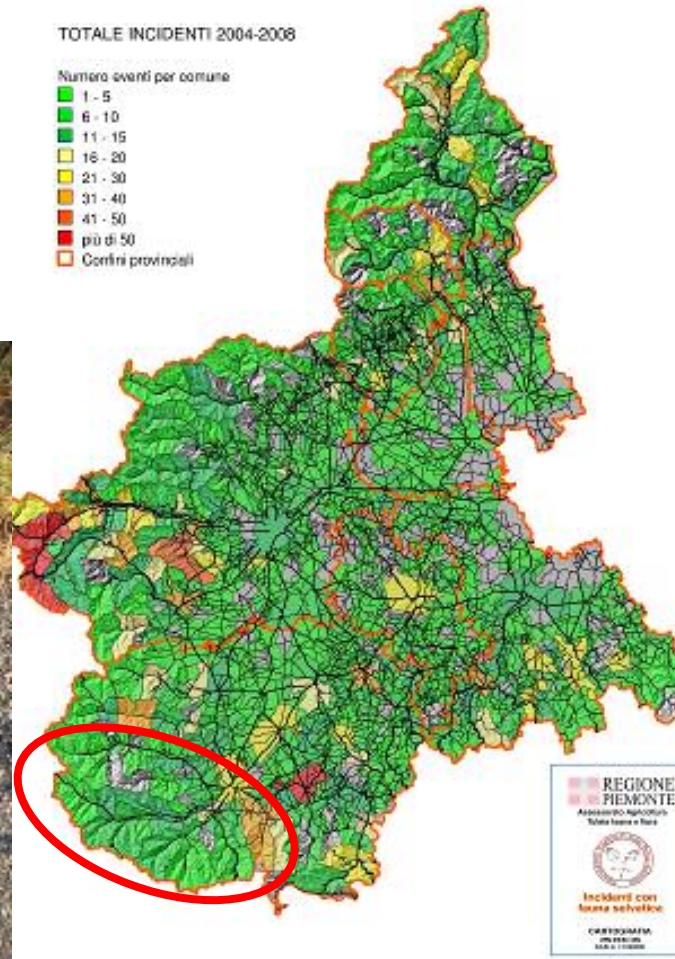




## WP 7 / Contribuire alla creazione di una rete ecologica a livello regionale (Micro approccio)



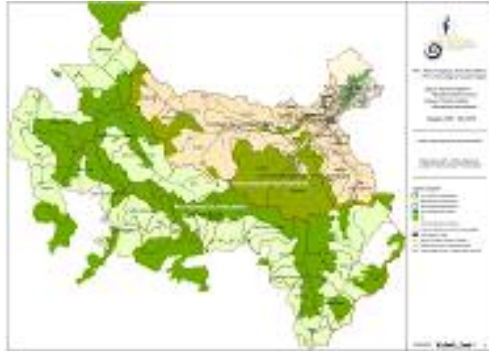
TOTALE INCIDENTI 2004-2008







## **WP 7 / Contribuire alla creazione di una rete ecologica a livello regionale (Micro approccio)**



**Prima misura riguardante**

# **La connettività terrestre**

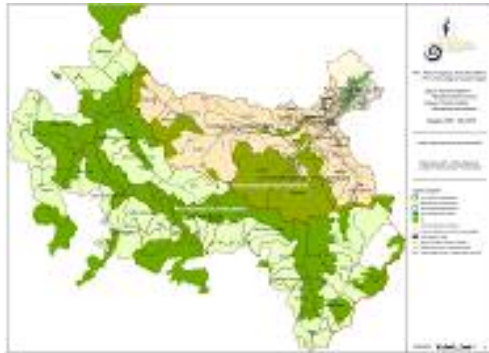
Individuare e proporre delle soluzioni alle **infrastrutture viarie** :

- Realizzazione e monitoraggio di tratti attrezzati con catarinfrangenti
- Sovrapassi per la fauna di grandi dimensioni
- Sottopassi per la fauna minore





## **WP 7 / Contribuire alla creazione di una rete ecologica a livello regionale (Micro approccio)**



**Prima misura riguardante**

# **La connettività terrestre**

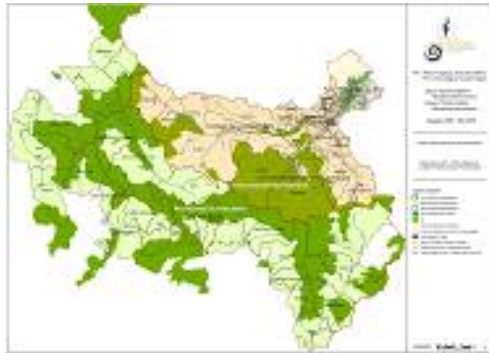
Individuare e proporre delle soluzioni alla **pianificazione urbanistica** :

- Individuare aree e corridoi di connessione
- Progettare soluzioni per il mantenimento della rete ecologica





**WP 7 / Contribuire alla creazione di una rete ecologica a livello regionale  
(Micro approccio)**



**Seconda misura riguardante**

**La connettività  
aerea**

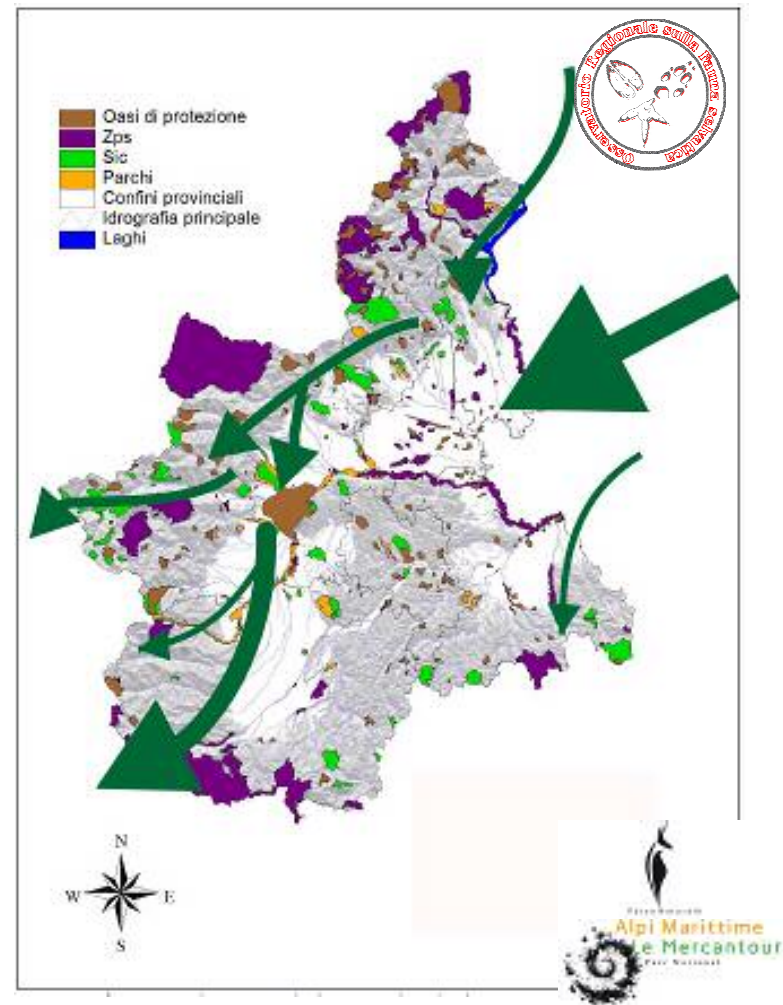
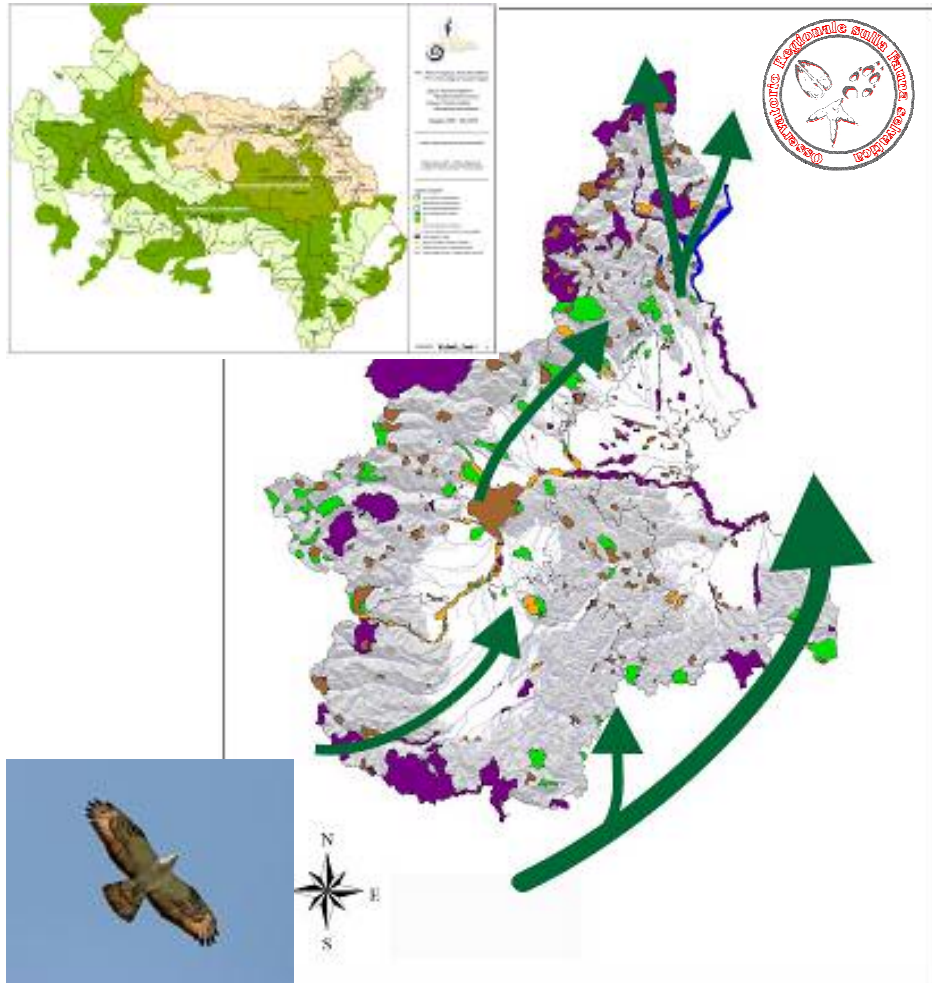
Identificare il fenomeno:

- Movimenti della fauna nello spazio aereo
- Impatti delle infrastrutture esistenti o in progettazione



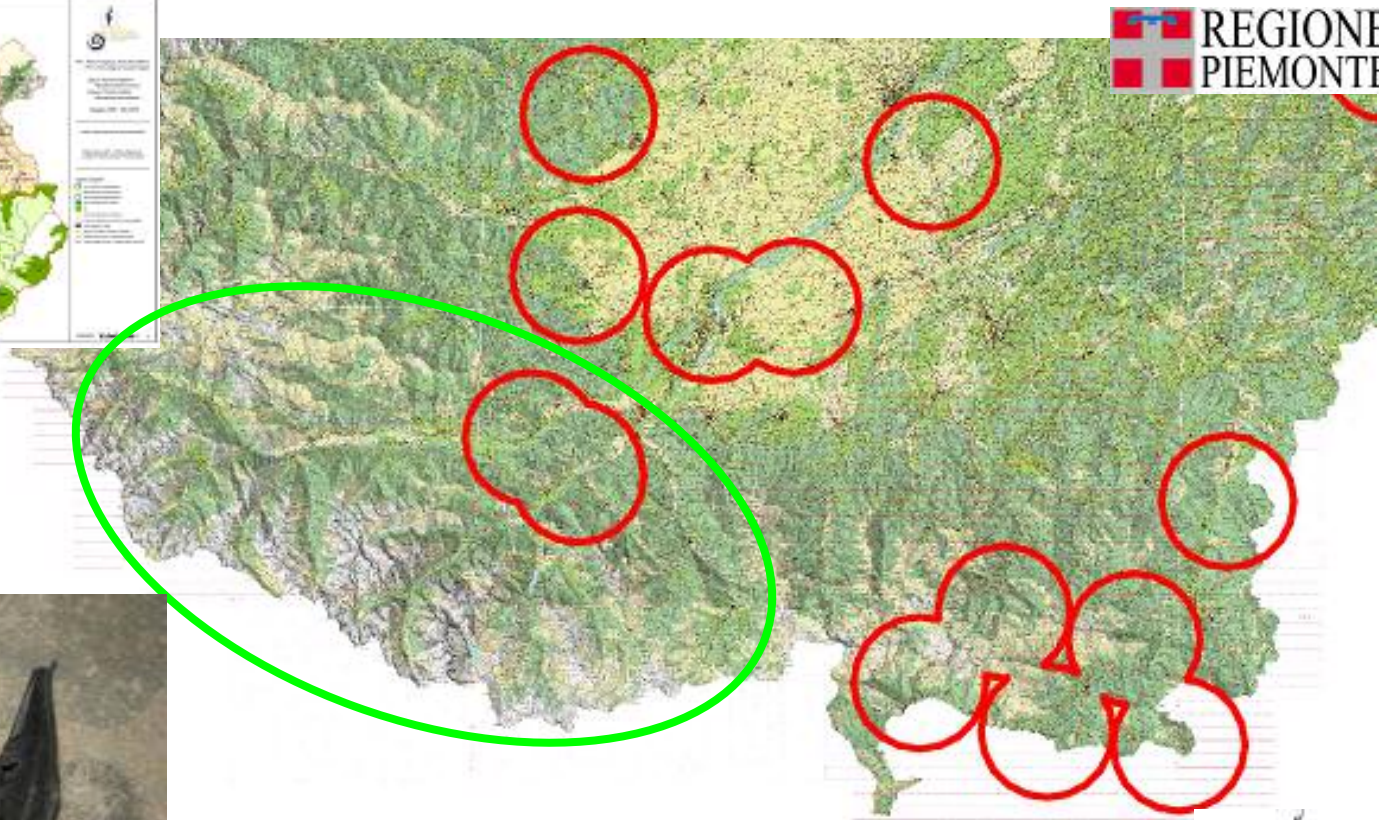
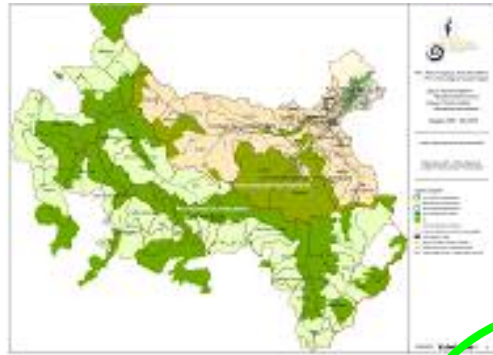


# WP 7 / Contribuire alla creazione di una rete ecologica a livello regionale (Micro approccio)





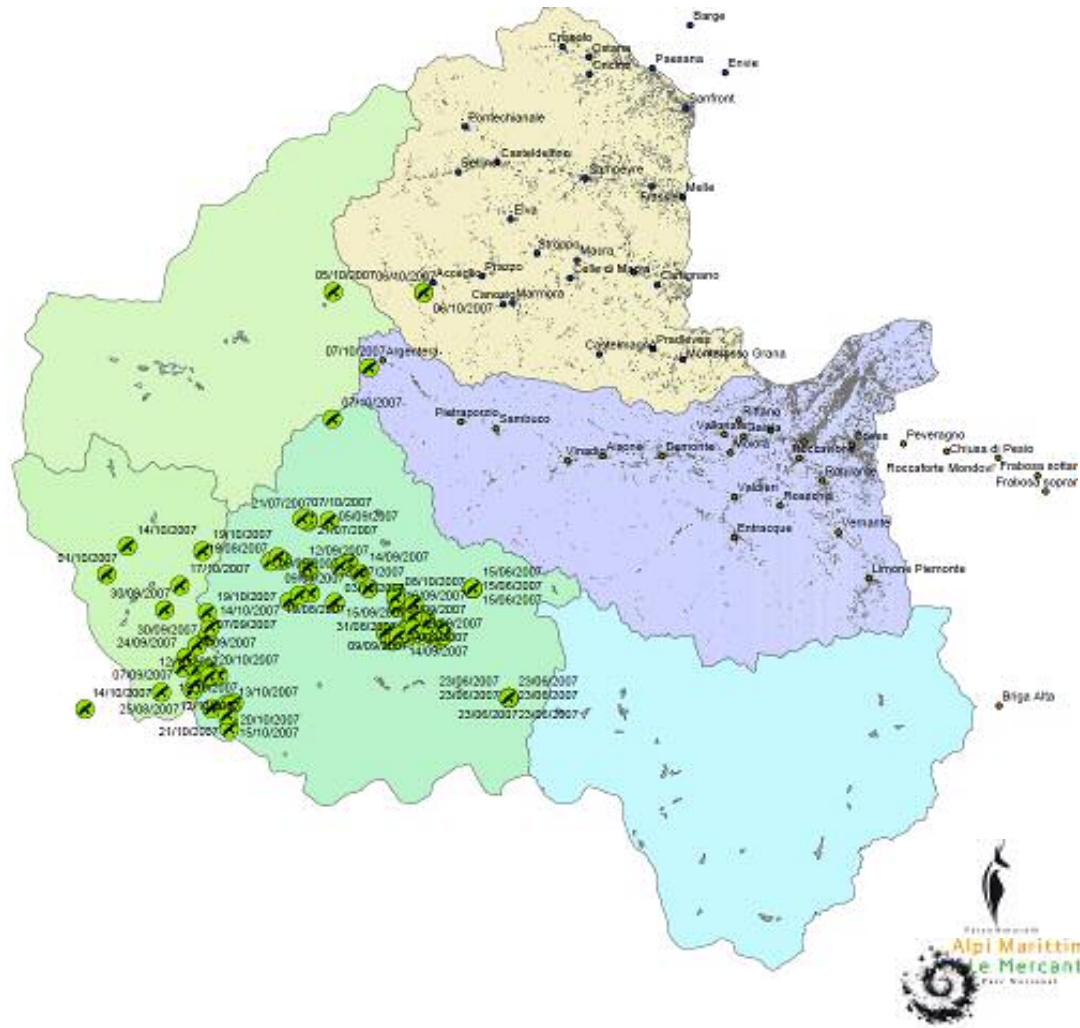
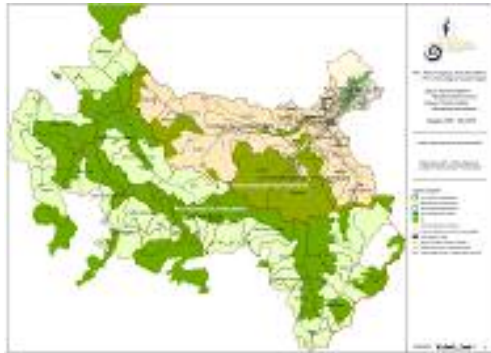
**WP 7 / Contribuire alla creazione di una rete ecologica a livello regionale  
(Micro approccio)**







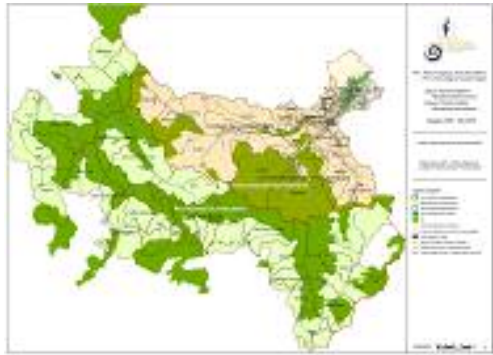
# WP 7 / Contribuire alla creazione di una rete ecologica a livello regionale (Micro approccio)







# WP 7 / Contribuire alla creazione di una rete ecologica a livello regionale (Micro approccio)



1/8

8/8

15/8

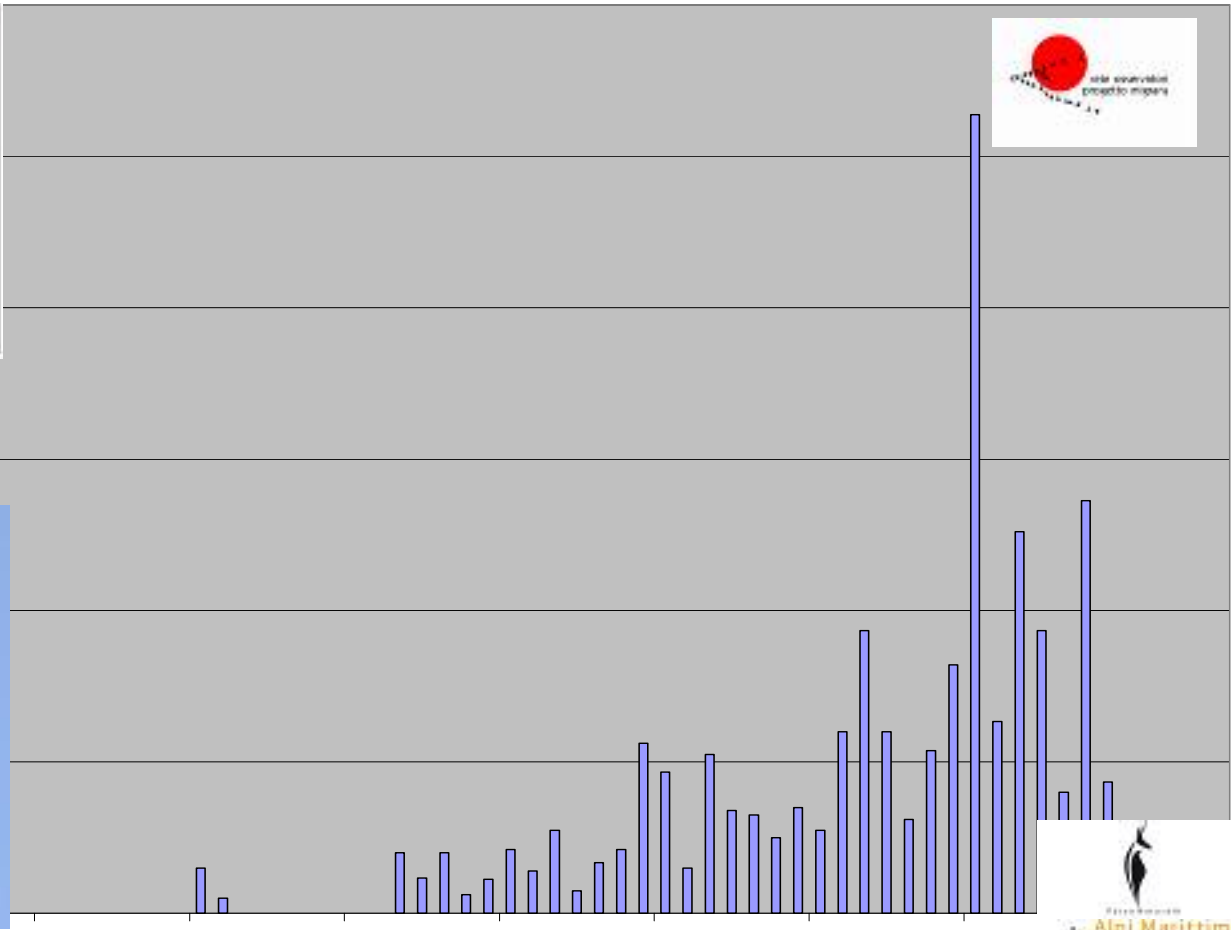
22/8

29/8

5/9

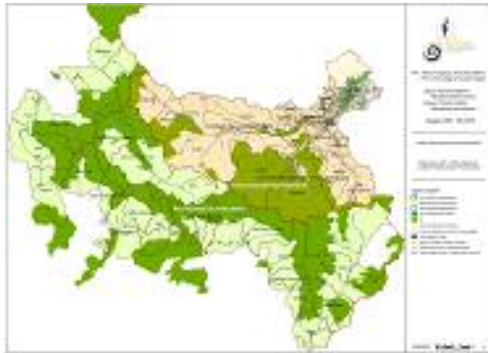
12/9

19/9

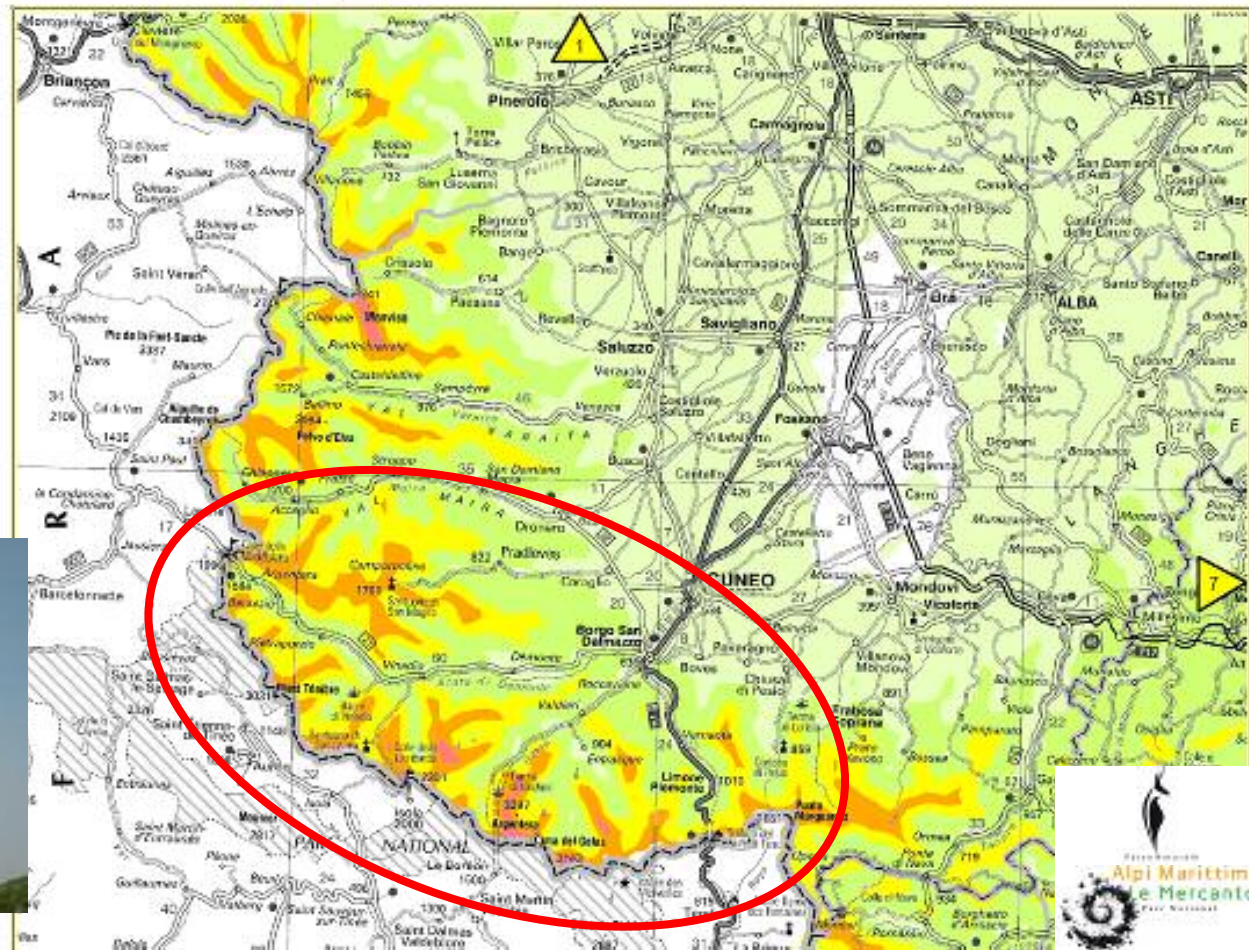




# WP 7 / Contribuire alla creazione di una rete ecologica a livello regionale (Micro approccio)



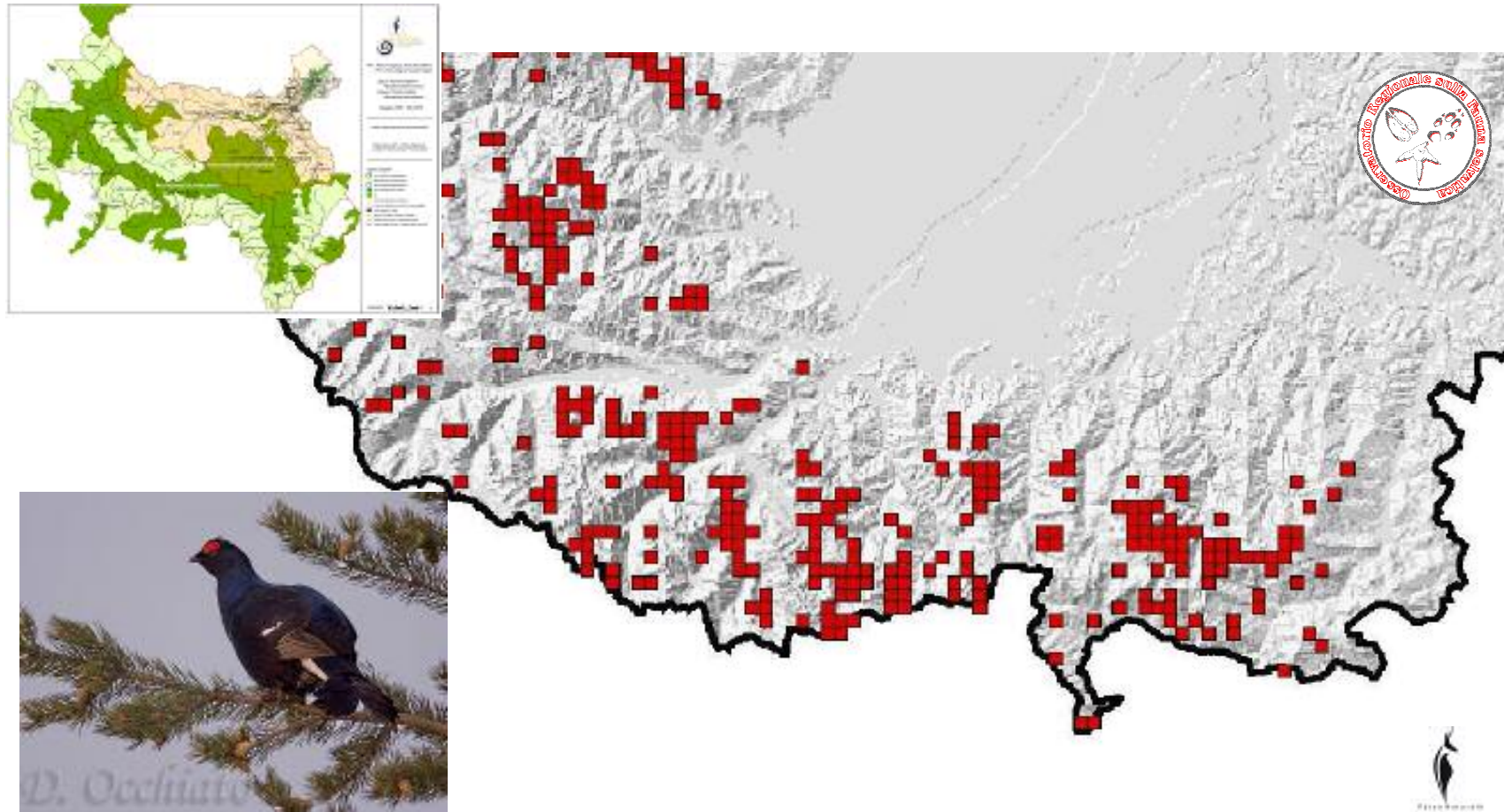
Scala 1:750.000    **Mappa della velocità media annua del vento a 70 m s.l.t.**    Tavola 2 c



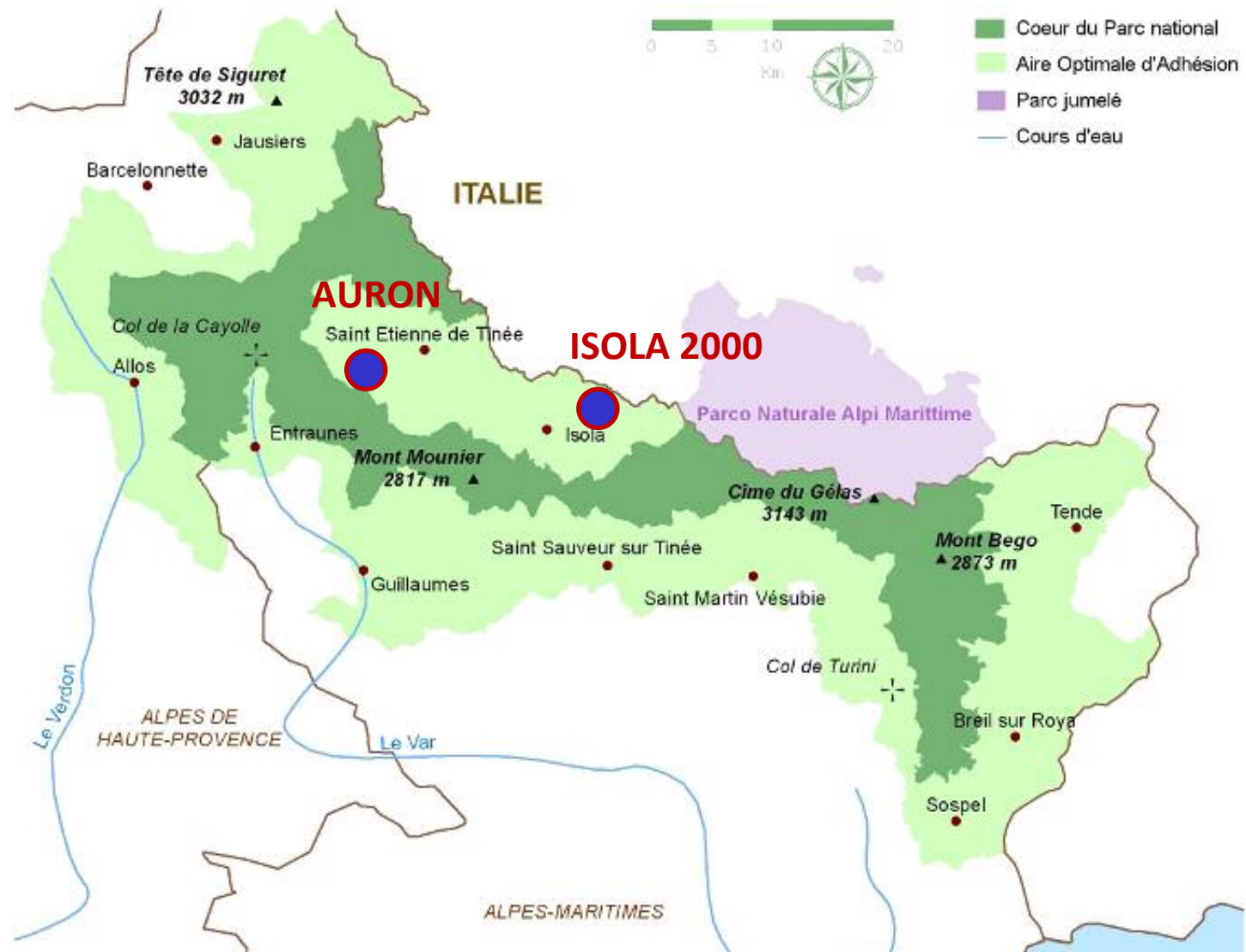




## WP 7 / Contribuire alla creazione di una rete ecologica a livello regionale (Micro approccio)









**ISOLA 2000 et AURON : 2 grandes stations des Alpes-Maritimes**

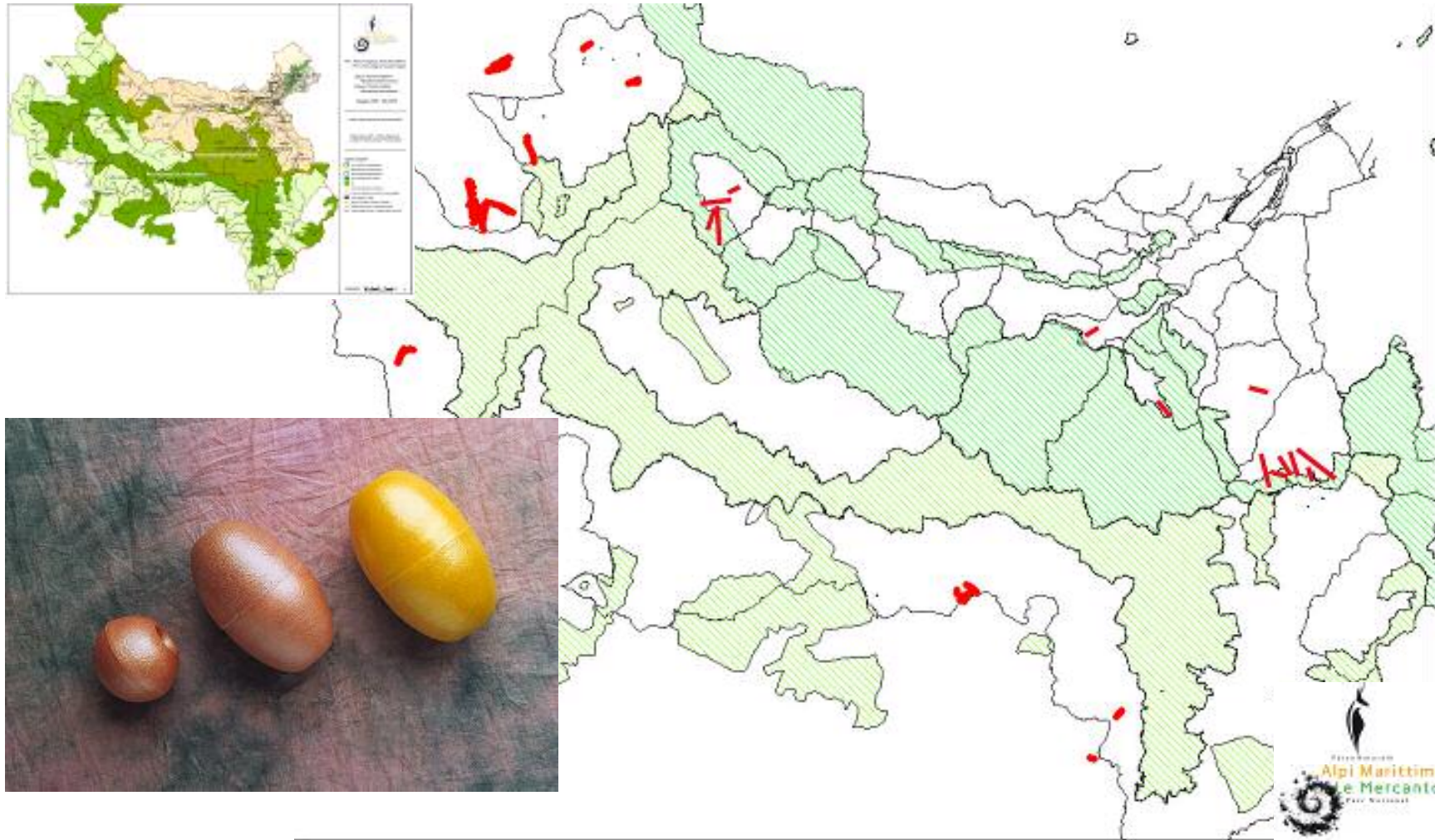
**43 remontées mécaniques**

**4 téléskis à visualiser : planification pour le printemps 2011**





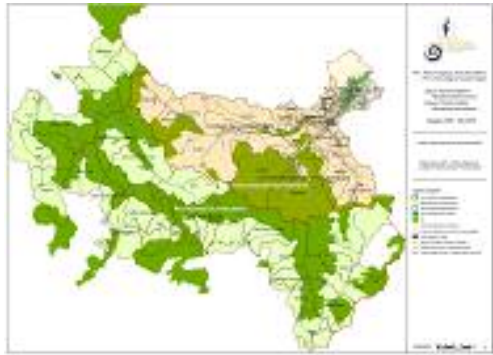
**WP 7 / Contribuire alla creazione di una rete ecologica a livello regionale  
(Micro approccio)**





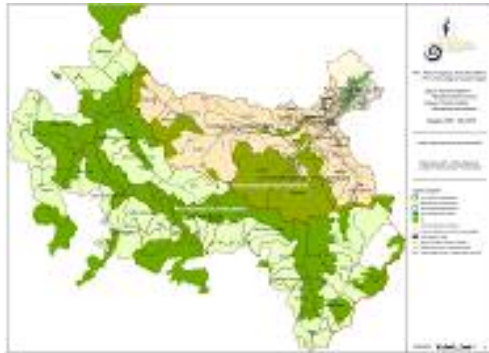


**WP 7 / Contribuire alla creazione di una rete ecologica a livello regionale  
(Micro approccio)**





## **WP 7 / Contribuire alla creazione di una rete ecologica a livello regionale (Micro approccio)**



**Seconda misura riguardante**

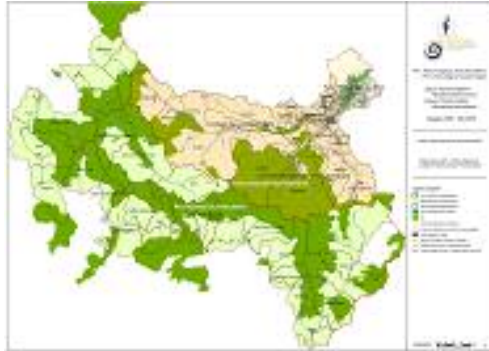
# **La connettività aerea**

Individuare e proporre delle soluzioni:

- Individuare gli impianti sciistici problematici
- Proporre soluzioni e visualizzare alcuni tratti mortali
- Individuare le aree problematiche per la migrazione



**WP 7 / Contribuire alla creazione di una rete ecologica a livello regionale  
(Micro approccio)**



**Terza misura riguardante**

# **La connettività idrica**

Identificare il fenomeno:

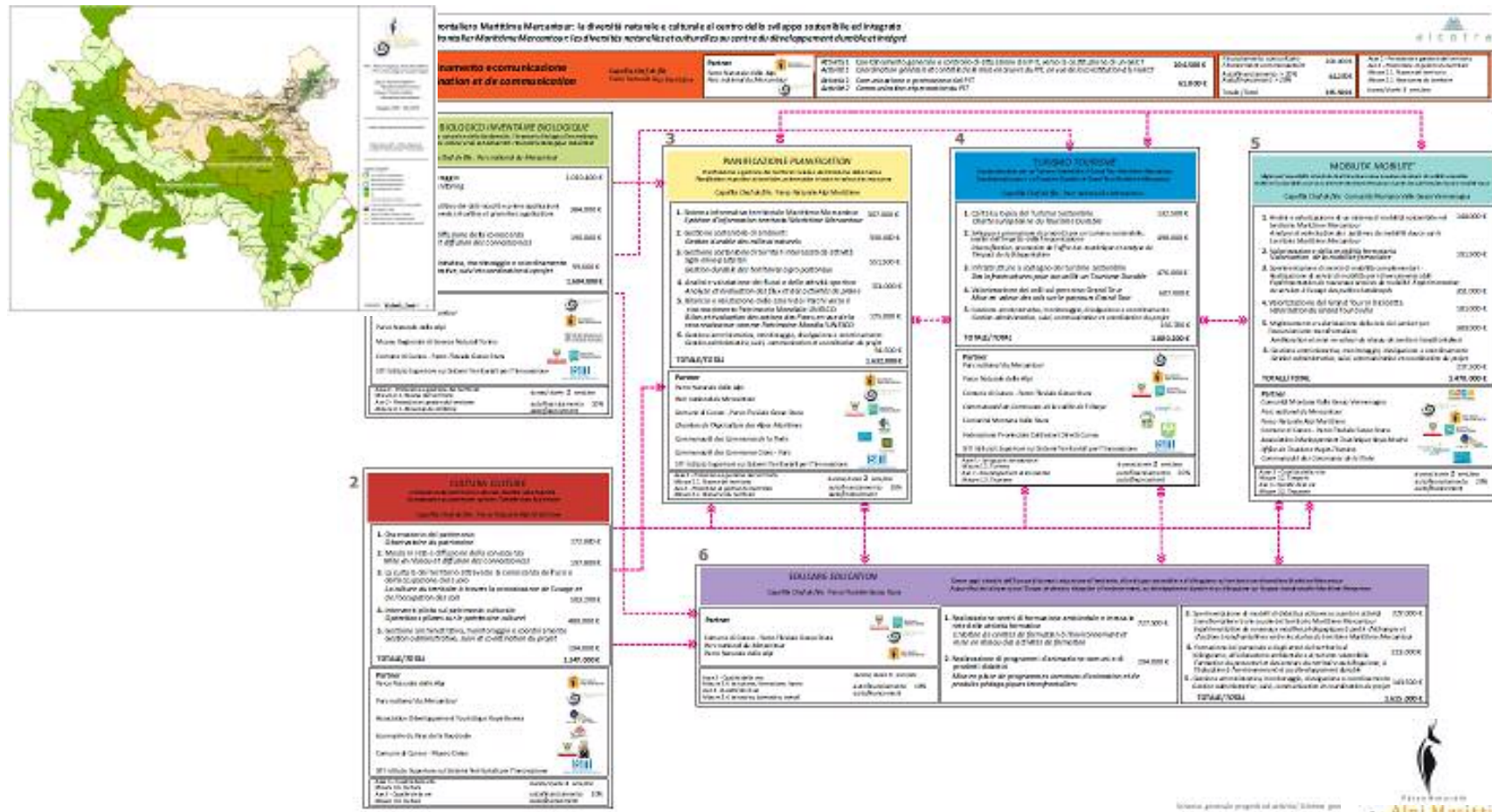
- Movimenti della fauna e della flora lungo i corsi d'acqua
- Frammentazione della rete idrografica







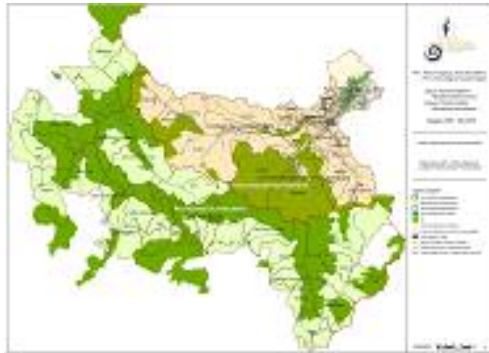
# WP 7 / Contribuire alla creazione di una rete ecologica a livello regionale (Micro approccio)



Finanzia progetto europeo del territorio Alpi Meritimes Mercoeur



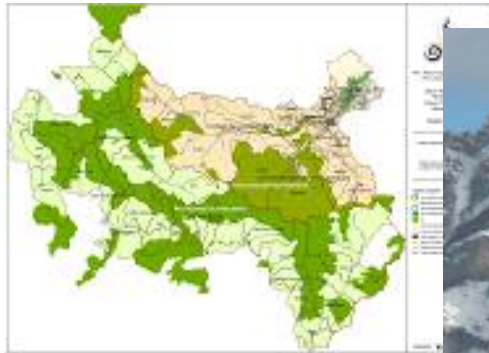
## **WP 7 / Contribuire alla creazione di una rete ecologica a livello regionale (Micro approccio)**







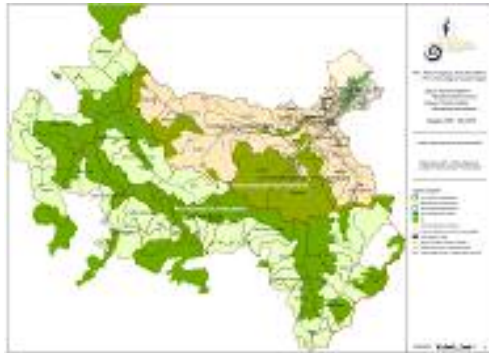
**WP 7 / Contribuire alla creazione di una rete ecologica a livello regionale  
(Micro approccio)**





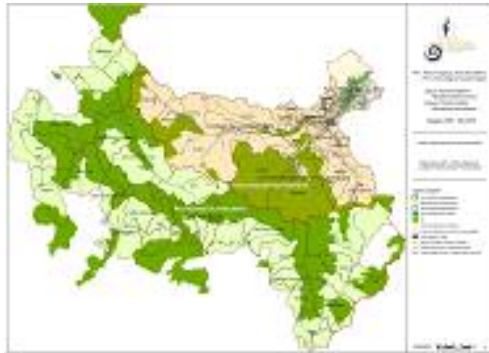


## **WP 7 / Contribuire alla creazione di una rete ecologica a livello regionale (Micro approccio)**





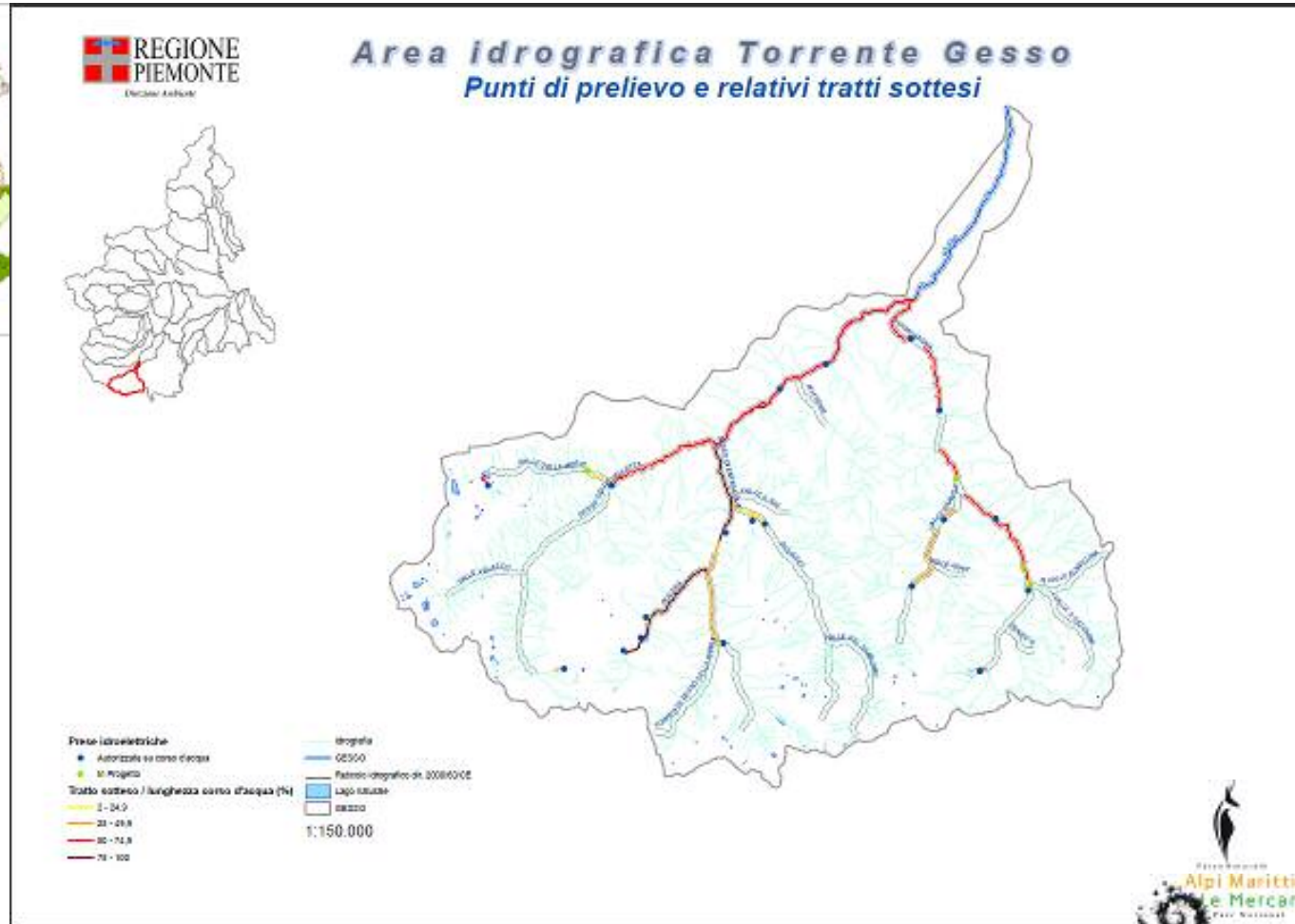
## **WP 7 / Contribuire alla creazione di una rete ecologica a livello regionale (Micro approccio)**







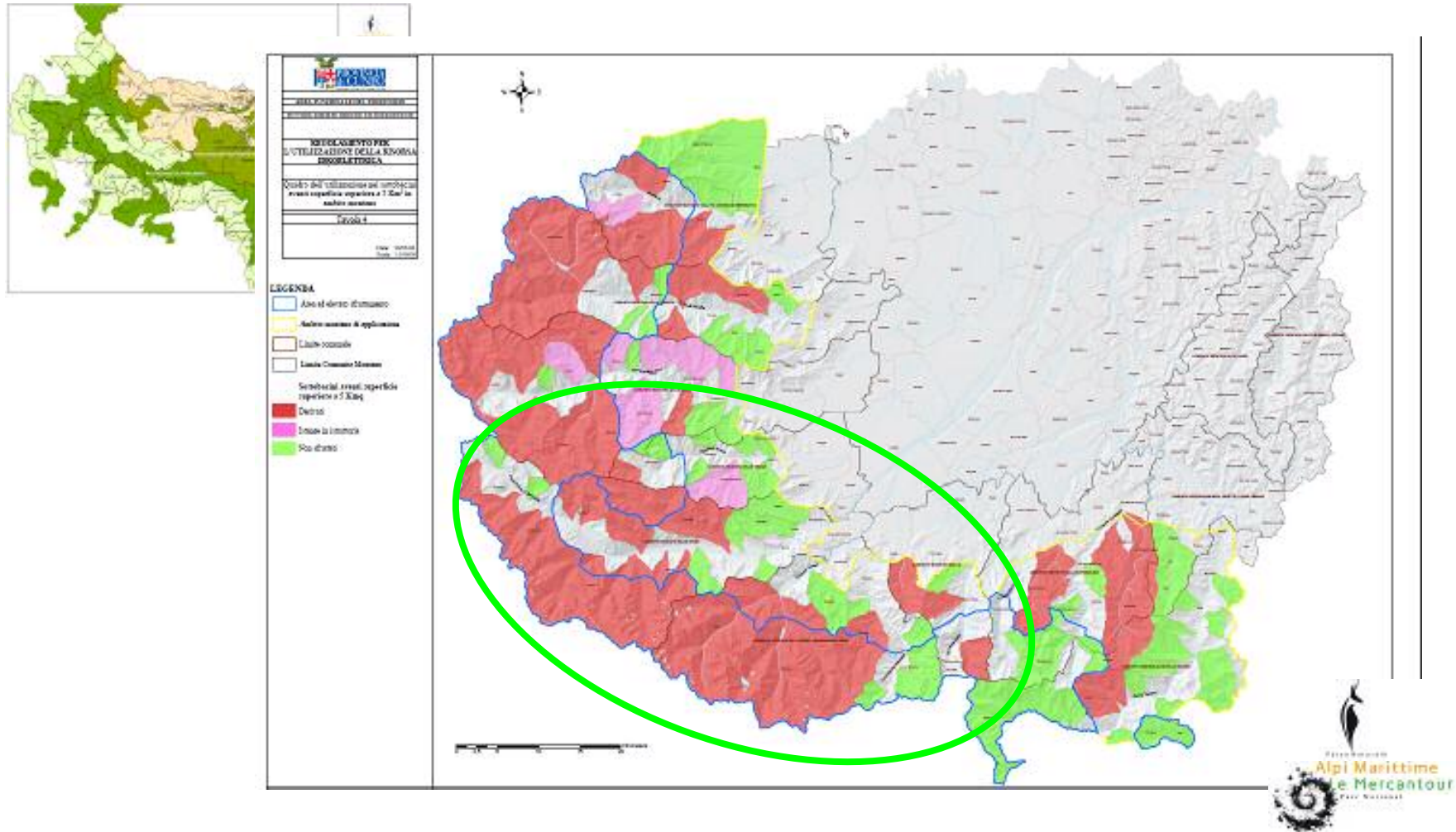
## WP 7 / Contribuire alla creazione di una rete ecologica a livello regionale (Micro approccio)





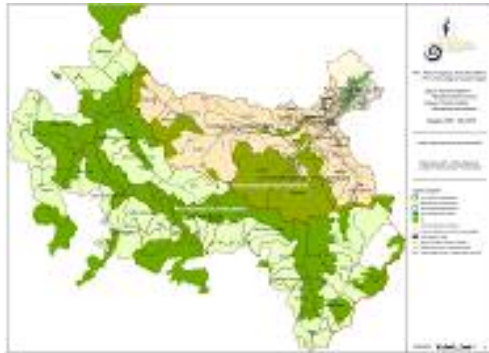


## WP 7 / Contribuire alla creazione di una rete ecologica a livello regionale (Micro approccio)





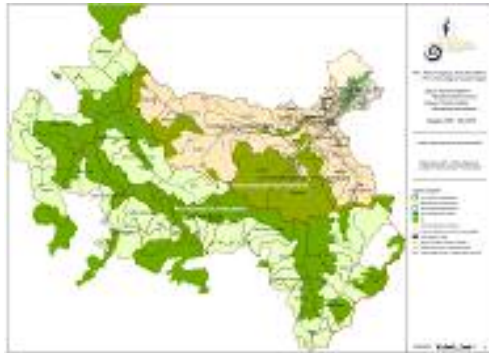
**WP 7 / Contribuire alla creazione di una rete ecologica a livello regionale  
(Micro approccio)**







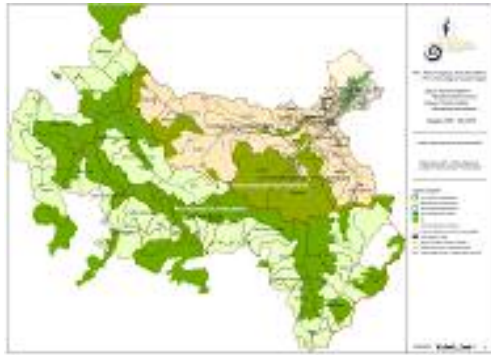
**WP 7 / Contribuire alla creazione di una rete ecologica a livello regionale  
(Micro approccio)**





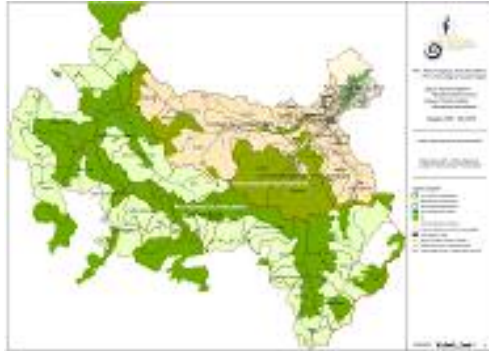


**WP 7 / Contribuire alla creazione di una rete ecologica a livello regionale  
(Micro approccio)**





## **WP 7 / Contribuire alla creazione di una rete ecologica a livello regionale (Micro approccio)**



**Seconda misura riguardante**

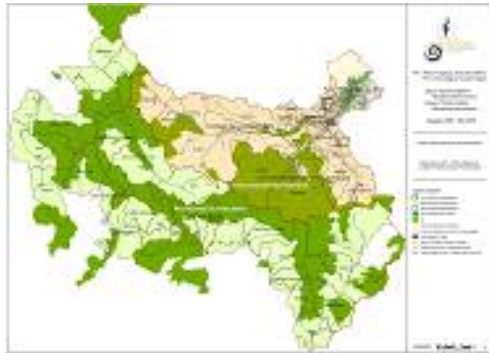
# **La connettività idrica**

Individuare e proporre delle soluzioni :

- alle barriere artificiali (dighe, briglie...) con la realizzazione di scale di risalita efficaci



**WP 7 / Contribuire alla creazione di una rete ecologica a livello regionale  
(Micro approccio)**



**Seconda misura riguardante**

# **La connettività idrica**

Individuare e proporre delle soluzioni:

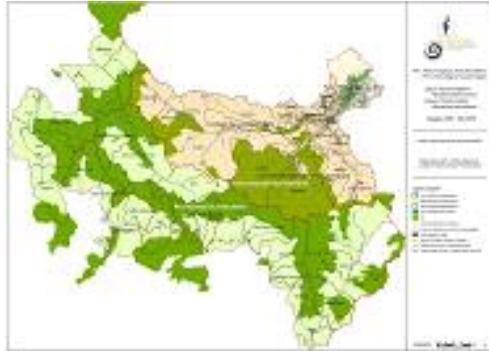
- ai prelievi per usi idroelettrici, agricoli o umani, attraverso la definizione del DMV, la progettazione di stramazzi idonei, la concertazione fra portatori di interessi







## **WP 7 / Contribuire alla creazione di una rete ecologica a livello regionale (Micro approccio)**



**Seconda misura riguardante**

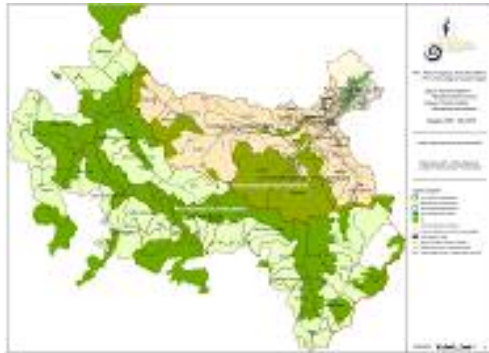
# **La connettività idrica**

Individuare e proporre delle soluzioni:

- all'artificializzazione dei corpi idrici, tramite l'uso dell'ingegneria naturalistica o di sistemazioni idrauliche a basso impatto



**WP 7 / Contribute to the creation of ecological networks on regional level  
(Micro approach)**



**Molto è ancora da fare...**

- Vi ringrazio per l'attenzione!